

セコム安否確認サービス スマート

初動対応マニュアル作成の指針

セコムトラストシステムズ株式会社

初動対応マニュアル作成における指針を知る

このような方におすすめ

- ・初動対応マニュアルについて基礎から教えてほしい
- ・初動対応マニュアル作成のポイントを知りたい
- ・企業の防災担当としてやるべきことを知りたい



その課題を解決します

- ・初動対応マニュアル作成の意義・目的がわかる
- ・初動対応マニュアル作成の災害別の事例がわかる

※当資料は防災士が監修しています。防災士とは、日本防災士機構が認証する民間資格で、社会の防災力向上のための十分な意識と一定の知識・技能を有すると認められた者です。

災害の影響から見る初動対応の必要性

日本では例年多くの自然災害が発生し、企業や組織に影響を与えている



東北地方太平洋沖地震
2011年

国内観測史上最大規模の地震。震災による電力不足や部品の供給遅延などが原因で、多くの企業が工場の生産ラインを停止。現場は要員確保などの対応に追われた。



房総半島台風
2019年

伊豆諸島や関東地方南部を中心に、猛烈な風・雨をもたらした。長期間、首都圏中心に大規模な停電が発生、通信障害、断水、鉄道運休など、企業活動・住民生活に影響。



新型コロナウイルス
感染症流行
2020年

緊急事態宣言が出され、通勤混雑回避や学校休校、イベント自粛、不要不急の外出を控えるなどの変化が求められた。新型コロナ関連の経営破たんは全国累計4,843件※

初動対応の遅れは、長期間の事業復旧を要し、経営リスクを増大させる

災害による企業活動への影響	二次的に発生するリスク
<ul style="list-style-type: none">・ 従業員の出勤不可・ 被災によるサービス提供不可・ 仕入れ先の被災による原料供給停止	<ul style="list-style-type: none">・ 従業員への給与支払いの滞り・ 取引先に対する支払いの滞り・ 契約不履行による訴訟リスク

※ 出典：東京商工リサーチ https://www.tsr-net.co.jp/news/analysis/20221229_03.html

行動に迷ったときは基本に立ち戻る

初動対応マニュアルの目的

災害発生時に各担当者が本部や上長の指示を待たずとも、初動対応マニュアルで定めた役割を果たすことで、被害拡大の防止と早期の事業再開を目指す。
「いつ、誰が、何をするか」各組織の役割を明確にするために、災害対策本部と各機能班が取るべき初動行動を定め、全社に周知を徹底することが重要。

point
01

従業員とお客様の安全確保を最優先とする。

point
02

二次災害の防止措置を徹底し、被害を拡大させない。

point
03

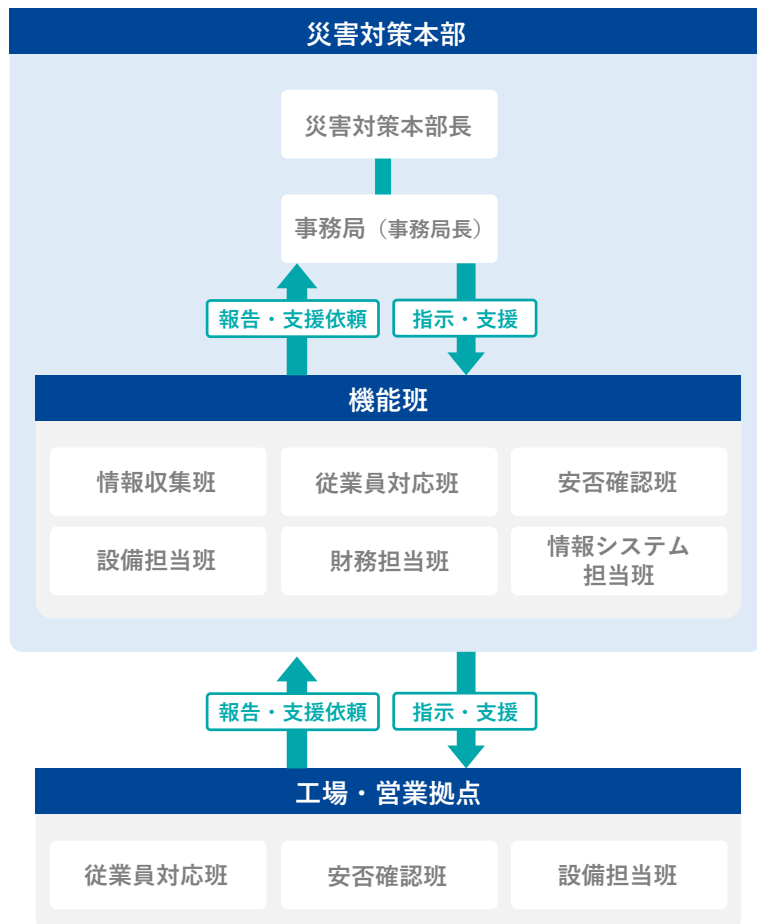
安全を第一とし、事業の早期再開を目指す。

point
04

地域社会の早期復旧に貢献する。

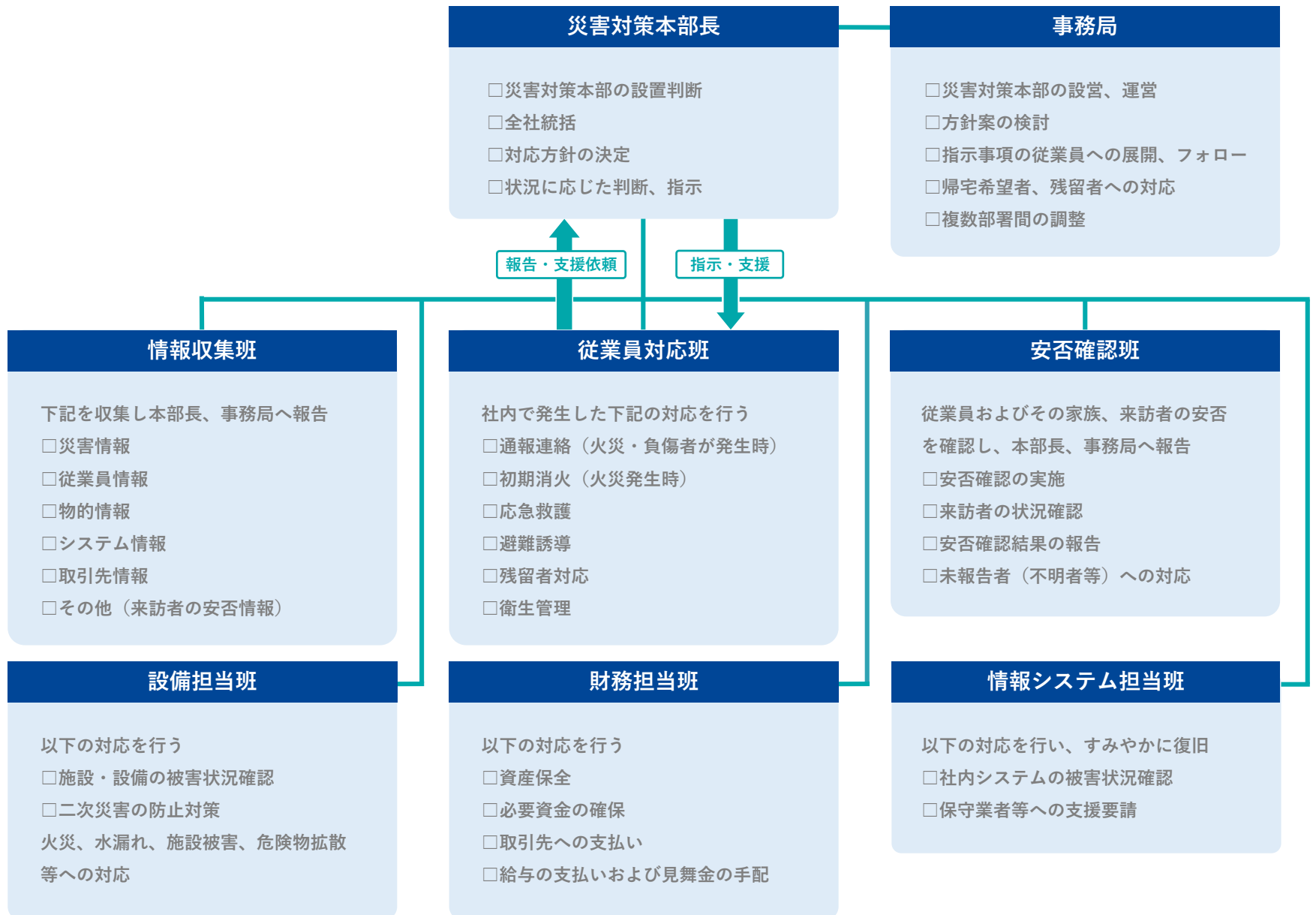
災害の種類別【地震編】1：必要となる体制

災害の種類別に、必要となる体制と各機能班の役割の例を紹介



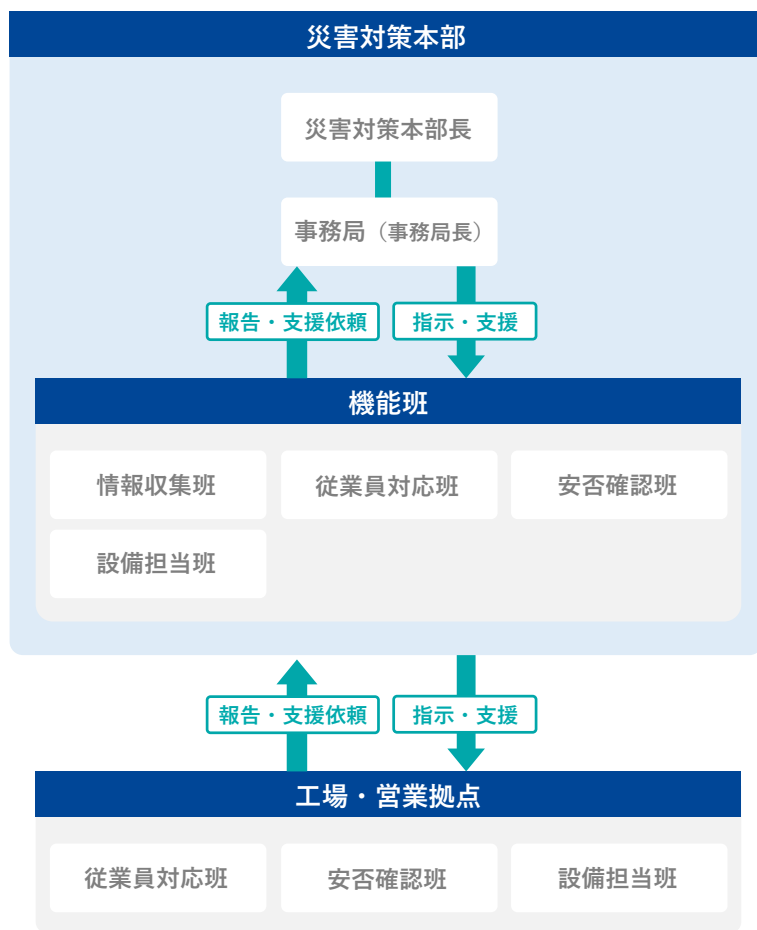
体制	部署	責任者	班員
災害対策本部長 (補佐)	社長 (総務担当役員)	社長	
事務局 情報収集班 従業員対応班	総務部	部長	部員
安否確認班	人事部	部長	部員
財務担当班	経理部	部長	部員
設備担当班	総務部 (営業拠点設備) 製造部 (工場設備)	部長	災害対策要員
情報システム担当班	システム部	部長	部員

災害の種類別【地震編】2：各機能班の役割例



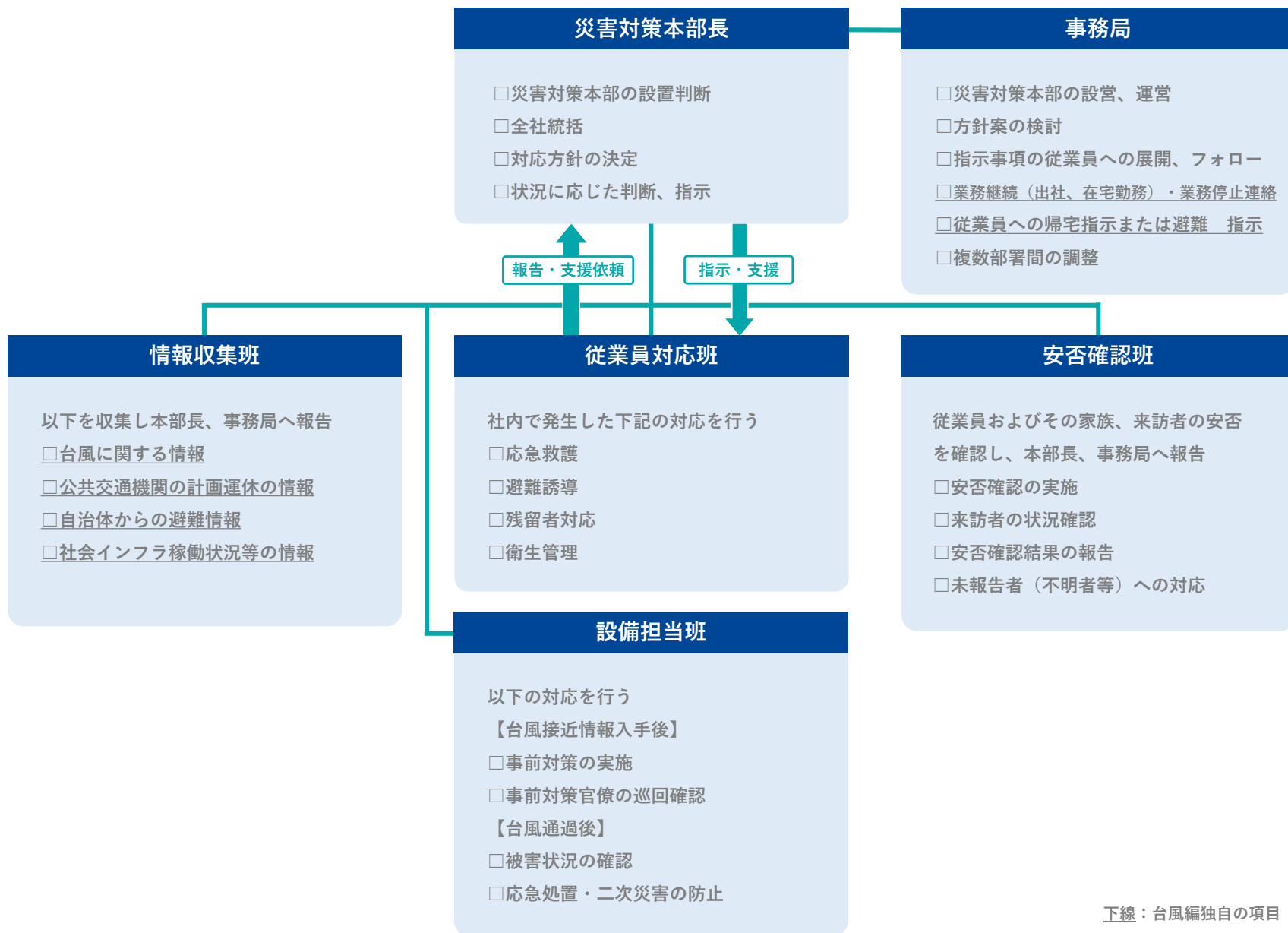
災害の種類別【台風編】1：台風接近時に必要な体制例

台風などの風水害は、ある程度予測ができるため、
予防対応を含めた初動対応を行うことが大切です。



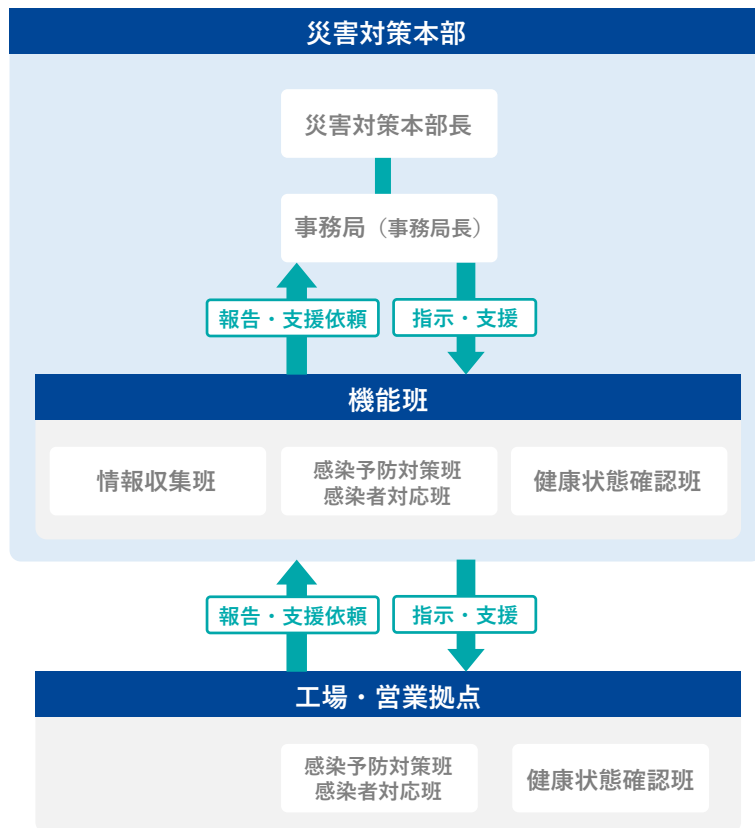
体制	部署	責任者	班員
災害対策本部長 (補佐)	社長 (総務担当役員)	社長	
事務局 情報収集班 従業員対応班	総務部	部長	部員
安否確認班	人事部	部長	部員
設備担当班	総務部 (営業拠点設備) 製造部 (工場設備)	部長	災害対策要員

災害の種類別【台風編】2：台風接近時の各班の役割例



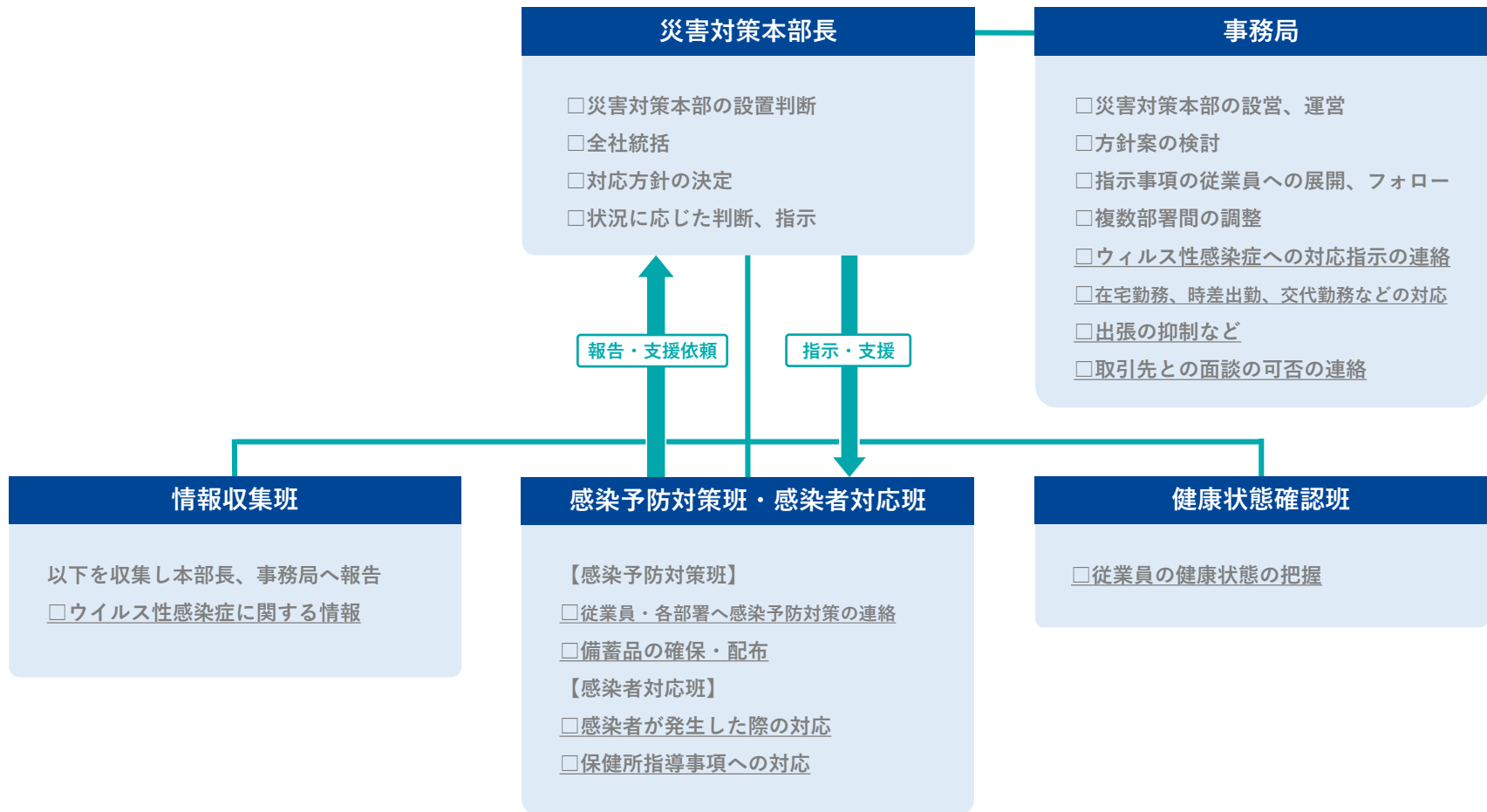
下線：台風編独自の項目

災害の種類別【疫病編】1：ウイルス性感染症流行時に必要な体制例



体制	部署	責任者	班員
災害対策本部長 (補佐)	社長 (総務担当役員)	社長	
事務局 情報収集班 従業員対応班	総務部	部長	部員
健康状態確認班	人事部	部長	部員

災害の種類別【疫病編】2：ウイルス性感染症流行時の各班の役割例



下線：疫病編独自の項目

セコム安否確認サービスについて

事業を復旧させるのは従業員。
従業員の安否確認・安全確保は、初動対応に欠かせない。



point
01

安否確認通知の代行送信

セコムの専門スタッフが従業員への安否確認通知を代行送信。24時間365日、有人監視体制のもと誤報を防いでいる。



point
02

回答結果の自動集計

災害対策本部の管理者はスマホやパソコンで従業員の安否状況をリアルタイムで把握できる。



point
03

LINE連携無料

従業員のLINEでも安否確認通知が受信可能。追加費用は不要。

従業員の家族やグループ各社の安否確認をしたい方には「セコム安否確認サービス」、従業員数300名以下、価格を抑えて必要な機能だけを使いたい方には「セコム安否確認サービス スマート」をご用意しています。まずはセコムにご相談ください。

サービス利用料金※1

料金プラン※2	初期費用※3	1IDあたり	月額従量料金 ※4
～50人まで	0円	200円（税込220円）	～10,000円 （税込～11,000円）
51～100人まで		50円（税込55円）	10,050～12,500円 （税込11,055～13,750円）
101～200人まで		30円（税込33円）	12,530～15,500円 （税込13,783～17,050円）
201～300人まで		25円（税込27.5円）	15,525～18,000円 （税込17,077～19,800円）

本体価格の合計額に対し消費税を計算し、1円未満は切り捨てとなります。

※1 その他有料オプションをご用意しております。詳細はお問い合わせください。

※2 本サービスのご利用可能人数は300人までとです。301人以上でご利用を検討のお客様は、「セコム安否確認サービス」をご利用ください。

※3 導入支援が必要な場合、導入支援オプションとして別途110,000円（税込）が発生いたします。

※4 従量料金の起算日は毎月1日です。サービスの開始が月の途中となる場合、当該月の利用料金をご請求いたしません。

サービス終了月の月額料金は、1か月分全額お支払いいただきます。

※5 月額従量料金例：151人の場合 $50(人) \times 220円 + 50(人) \times 55円 + 51(人) \times 33円 = 15,433円$ （税込）

お気軽にお問い合わせください

お問い合わせ窓口

電話番号	03-6678-0198（平日9時～18時、年末年始を除く）
お問い合わせ・資料請求	リンクは こちら https://go.secomtrust.net/i5-anpi-s
	
30日無料体験	リンクは こちら https://go.secomtrust.net/t4-anpi-s
	

セコムトラストシステムズ株式会社 については弊社Webサイトの[会社情報](#)をご覧ください